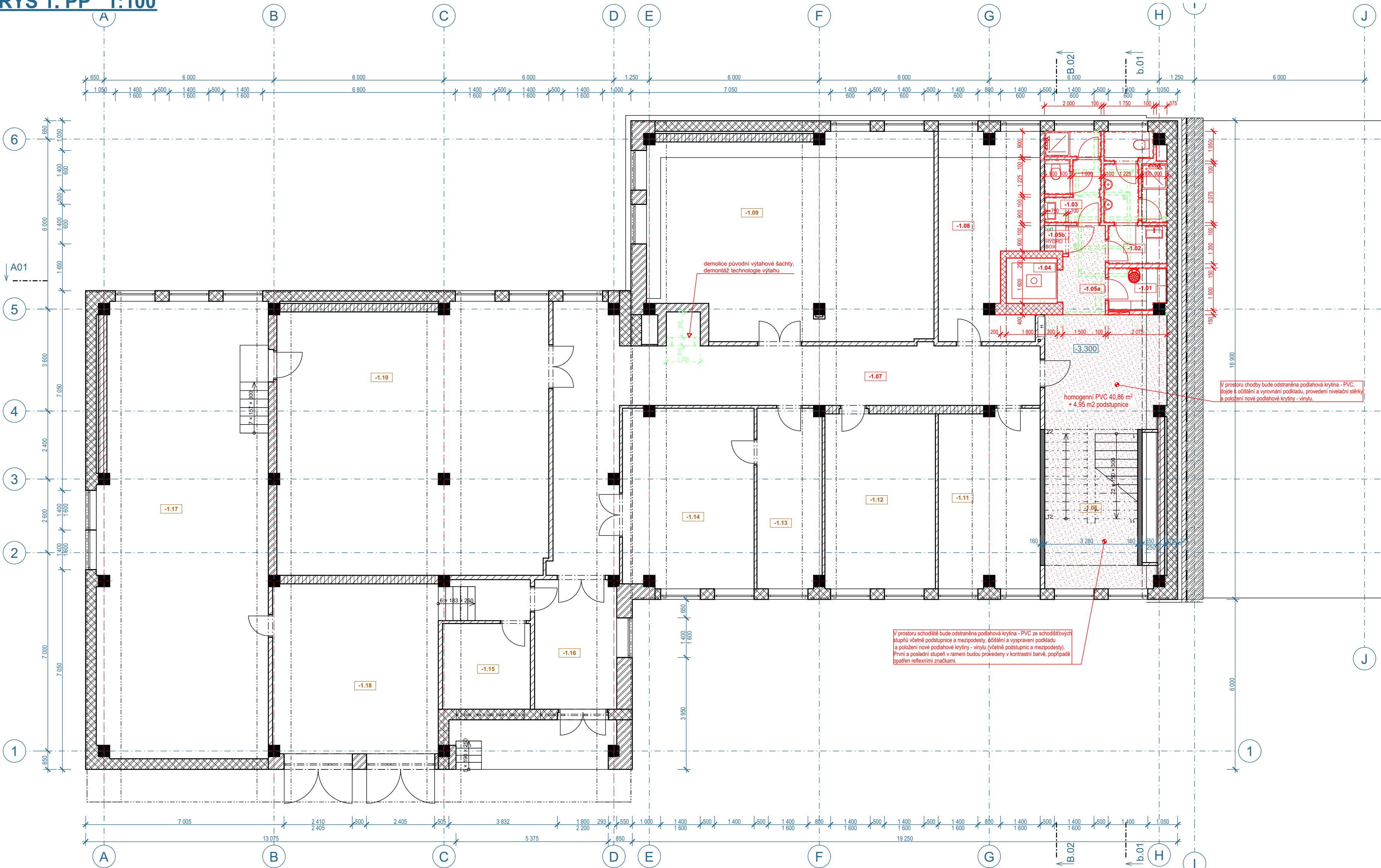
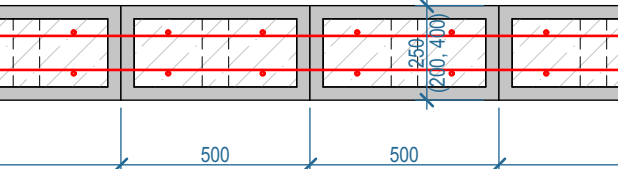


PŮDORYS 1. PP 1:100



Tabulka místností 1.PP					
Č.	Název místnosti	Plocha (m2)	Nášlapná vrstva	Povrchová úprava zdí	Povrchová úprava stropu
-1.01	ÚKLID	3,18	Ker. dlažba 300/300	Omitka; Výmalba; Ker. obklad v. 1800 mm	Rastrový podhled
-1.02	WC MUŽI	9,65	Ker. dlažba 300/300	Omitka; Výmalba; Ker. obklad v. 1800 mm	Rastrový podhled
-1.03	WC ŽENY	6,55	Ker. dlažba 300/300	Omitka; Výmalba; Ker. obklad v. 1800 mm	Rastrový podhled
-1.04	VÝTAH	3,24	Betonová mazanina + olejovzdorný nátěr	-	-
-1.05a	CHODBA	4,50	PVC homogenní	Omitka; Výmalba	Omitka; Výmalba
-1.05b	STROJOVNA	0,69	Betonová mazanina + olejovzdorný nátěr	Omitka; Výmalba	Omitka; Výmalba
-1.06	SCHODIŠTĚ	35,80	PVC homogenní	Výmalba	Výmalba
-1.07	CHODBA	55,29	PVC	Výmalba	Výmalba
-1.08	SKLAD	22,98	Stávající	Stávající	Stávající
-1.09	KANCELÁŘ	69,67	Stávající	Stávající	Stávající
-1.10	SKLAD KNIH	90,22	Stávající	Stávající	Stávající
-1.11	KANCELÁŘ	22,32	Stávající	Stávající	Stávající
-1.12	KANCELÁŘ	24,25	Stávající	Stávající	Stávající
-1.13	KANCELÁŘ	14,43	Stávající	Stávající	Stávající
-1.14	KANCELÁŘ - PŘÍJEM	29,20	Stávající	Stávající	Stávající
-1.15	ŠATNA	9,38	Stávající	Stávající	Stávající
-1.16	MANIPULACE	13,19	Stávající	Stávající	Stávající
-1.17	SKLAD KNIH	96,12	Stávající	Stávající	Stávající
-1.18	GARÁŽ	41,71	Stávající	Stávající	Stávající

Schéma vyztužení zdiva z bednicích tvarovek 1:20



- průměr výztuže je 12 mm, třída B500B, výplň beton C20/25
- budou vloženy vždy dva pruty do každé vodorovné spáry a vždy 4 pruty do každé svislé dutiny ve tvarovce.

LEGENDA HMOT

- BOURANÉ KONSTRUKCE
- STÁVAJÍCÍ KCE:
 - NOSNÉ KONSTRUKCE - ŽB SKELET MS-OB
 - ZTUŽUJÍCÍ ZDI TL. 300 mm Z CIHEL CDK NA MC50
 - OBVODOVÉ ZDIVO Z CIHEL INA 375 mm NA MC50 + ETICS 140 mm
 - ZDIVO TL. 300 A 550 mm Z CIHEL CDK 30 NA MC 50
 - PŘÍČKY Z CIHEL DVOUDĚROVÝCH CP D2
- NOVÉ ZDIVO VÝTAHOVÉ ŠACHTY Z BEDNÍČÍCH TVAROVEK VYPLNĚNÝCH BETONEM A DOVYZTUŽENÝCH
- NOVÉ ZDIVO Z TVAROVEK Z AUTOKLÁVOVANÉHO PÓROBETONU 100 a 150 mm NA LEPIDLO + TENKOVÝRSTVÁ OMITKA VYZTUŽENÁ SKLOTEXTILNÍ SÍŤOVINOU
- NOVÉ KONSTRUKCE Z ŽELEZOBETONU
- NOVÉ KONSTRUKCE Z PROSTÉHO BETONU
- NOVÁ TEPELNÁ IZOLACE EPS

Poznámky:
- V rekonstruovaných prostorách dojde k zapravení drážek po provedené elektroinstalaci, dojde k vyspravení omítek a bude provedena nová kompletní výmalba stěn a stropů.
- V prostorách pro půjčování knih a chodbách dojde k náteru radiátorů
- stavební připravenost výtahové šachty dle požadavků konkrétního dodavatele výtahu
- KONSTRUKCE A MATERIÁLY BUDOU ODSOULHASOVÁNY DLE PŘEDLOŽENÉHO VZORKU - ZAJISTI GD

±0.000 = m n. m.		Tato dokumentace je duševním vlastnictvím zpracovatele dokumentace	
Souřadný systém: JTSK			
Výškový systém: BpV			
ZODP. PROJEKTANT:		VYPRACOVAL:	
Ing. Milan Pelikán		Ivo Kratochvíl	
STAVEBNÍK		Město Žďár nad Sázavou, Žižkova 227/1, Žďár nad Sázavou 1, 59101 Žďár nad Sázavou	
MÍSTO STAVBY		Havlíčkovo nám. 1489/3, Žďár nad Sázavou 1, parc.č. 47 v k.ú. Město Žďár	
Knihovna KMJS, Havlíčkovo nám. 1489, Žďár nad Sázavou- bezbariérový přístup, výtah, sociální zařízení, elektroinstalace...		DATUM	29. 09. 2022
		STUPEŇ	PDPS
		Č. ZAKÁZKY	2022/16
		FORMÁT	420/610
VÝKRES		Půdorys 1. PP	
PROFESE		Architektonicko stavební řešení	
		MĚŘÍTKO	1:100, 1:20
		STAVEBNÍ OBJEKT	Č. VÝKRESU
		SO01	D.1.1. 03

Podlahová krytina - homogenní PVC

(-1.05a, -1.06)
- první a poslední stupeň budou provedeny v kontrastní barvě



typ - homogenní
třída zátěže 34/43
povrchová úprava IQ PUR
celková tloušťka - 2,0mm
celková hmotnost - 2750g/m2
protiskliznost - R9
reakce na oheň - Bfl-s1
chemická odolnost - vynikající odolnost

Podlahová krytina - PVC

(-1.07)



třída zátěže 33/42
nášlapná vrstva - 0,7 mm
celková tloušťka - 2,5mm
celková hmotnost - 2600g/m2
protiskliznost - R9
reakce na oheň - Bfl-s1